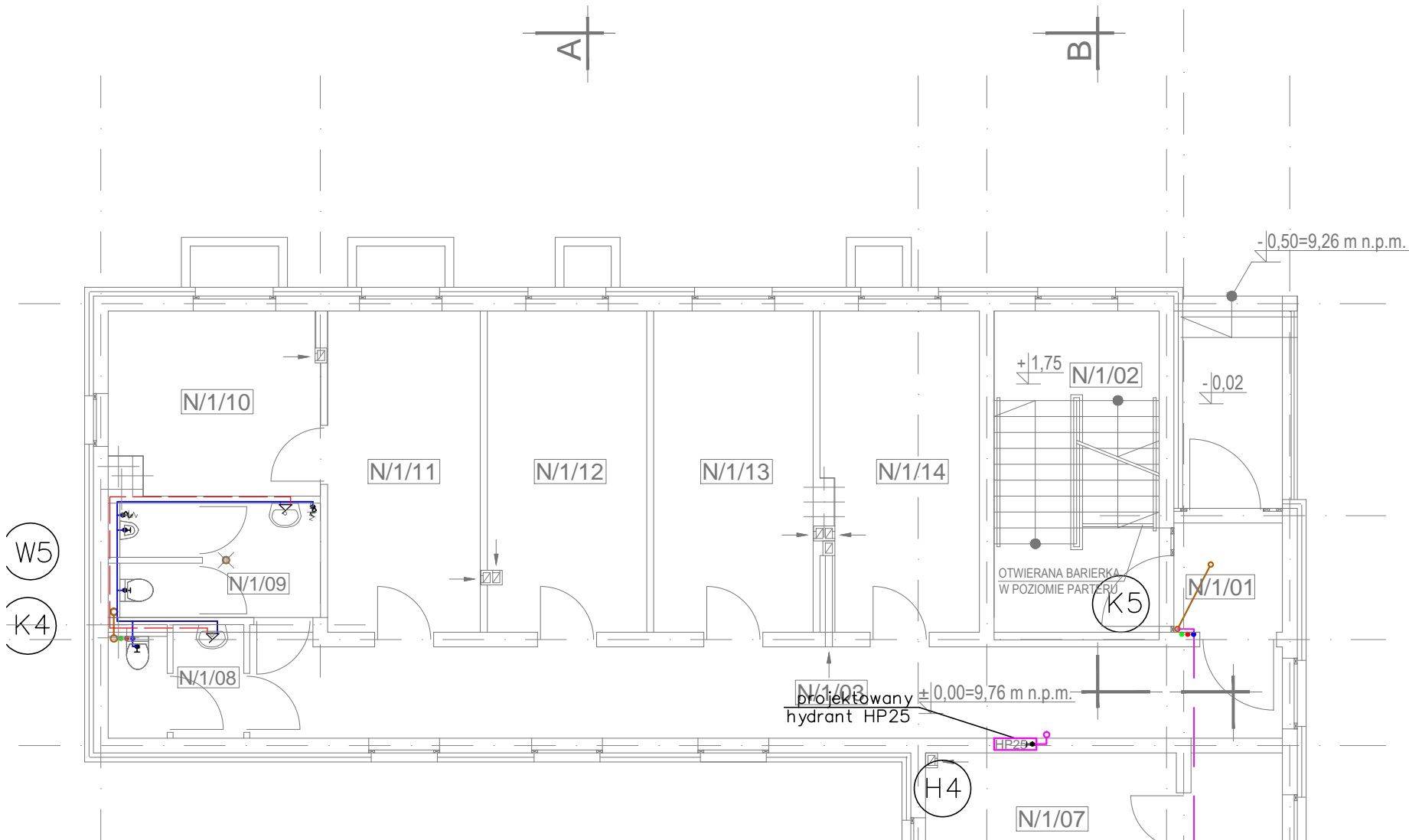


BUDYNEK PROJEKTOWANY: ZESTAWIENIE POWIERZCHNI - PIWNICA		
OZN.	FUNKCJA	POW. [m²]
N.-1.01	KLATKA SCHODOWA K3	10,10
N.-1.02	POMIESZCZENIE PORZĄDKOWE	3,40
N.-1.03	KOMUNIKACJA	30,60
N.-1.04	SZATNIA MĘSKA - 17 osób	30,81
N.-1.05	SIŁOWNIA	54,61
N.-1.06	SZATNIA MĘSKA	12,70
N.-1.07	UMYWALNIA MĘSKA	5,62
N.-1.08	UMYWALNIA DAMSKA	5,62
N.-1.09	SZATNIA DAMSKA	12,70

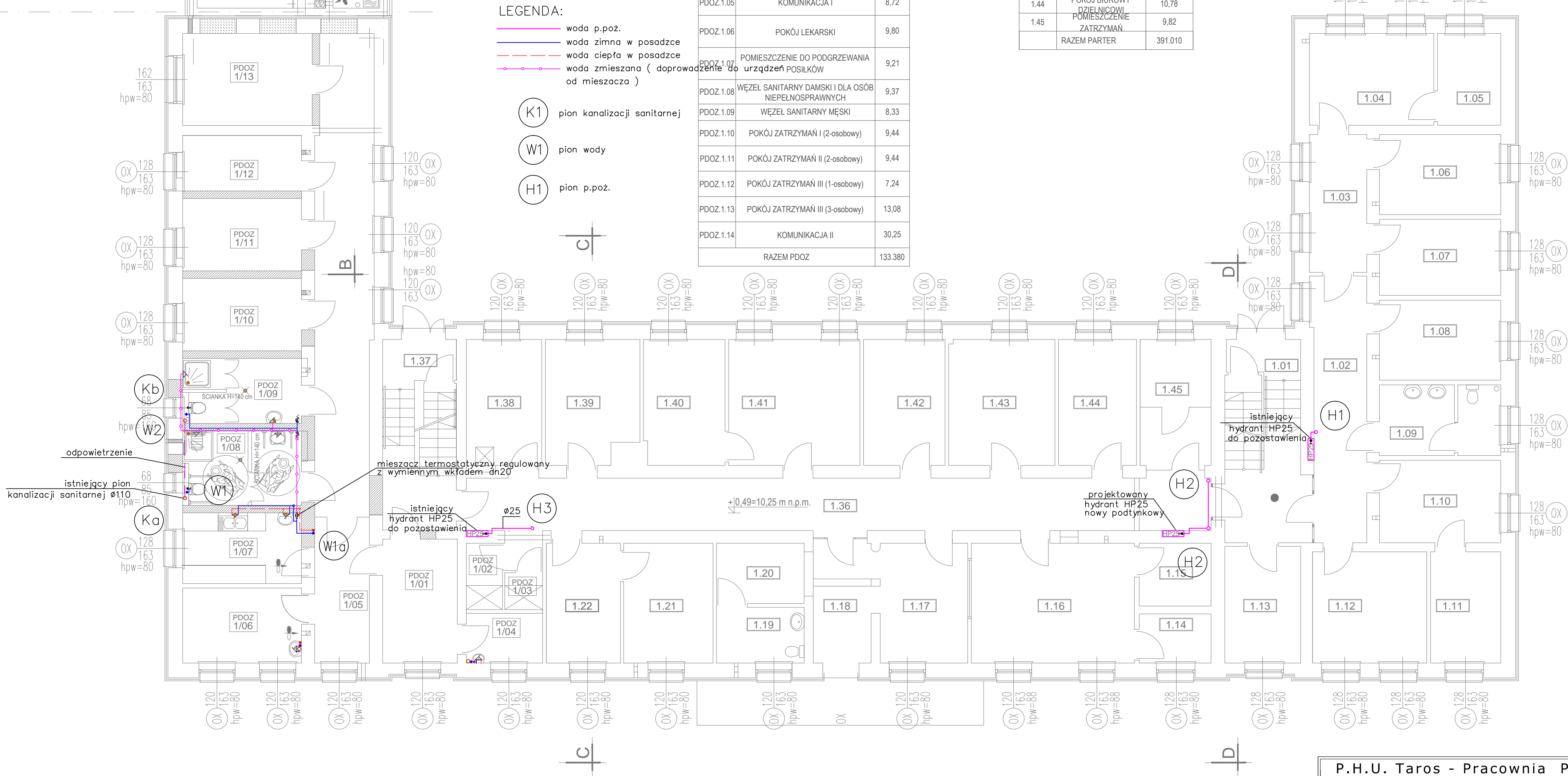
BUDYNEK ISTNIEJĄCY:ZESTAWIENIE POWIERZCHNI PIWNICA		
OZN.	FUNKCJA	POW. [m²]
-1.01	KLATKA SCHODOWA K-1	3,09
-1.02	MAGAZYN PODRĘCZNY	6,65
-1.03	KORYTARZ	24,33
-1.03b	POM. TECHNICZNE - PRZYŁĄCZE WODY	1,28
-1.04	SZATNIA MĘSKA	11,62
-1.05	SZATNIA DZIELNICOWYCH	10,33
-1.06	SZATNIA MĘSKA - DZIELNICOWIŁ - DYŻURNI	9,82
-1.07	SZATNIA MĘSKA DYŻURNI	10,33
-1.08	UMYWALNIA	19,50
-1.09	POKÓJ ŚNIADAŃ	13,92
-1.10	KORYTARZ	7,47
-1.11	SIŁOWNIA	9,26
-1.12	TELEKOMUNIKACYJNA POKÓJ ODPRAW NOTATEK RPI	19,68
-1.13	MAGAZYN	9,97
-1.14	ARCHIWUM	11,00
-1.15	MAGAZYN DOWODÓW RZECZOWYCH	7,83
-1.16	POMIESZCZENIE TECHNICZNE - MAGAZYN GOSPODARCZY	10,73
-1.17	MAGAZYN BRONI	9,85
-1.18	MAGAZYN NPP	19,79
-1.19	KORYTARZ	9,43
-1.20	MAGAZYN DOWODÓW RZECZOWYCH	35,58
-1.21	MAGAZYN DOKUMENTÓW	8,90
-1.22	MAGAZYN DOKUMENTÓW	9,71
-1.23	MAGAZYN RZECZY BIOLOGICZNE	5,76
-1.24	ARCHIWUM	11,67
-1.25	ARCHIWUM	27,08
-1.26A	POMIESZCZENIE KONSERWATORÓW - ZAADAPTOWANE NA SUSZARNIE	5,96
-1.26B	POMIESZCZENIE KONSERWATORÓW - ZAADAPTOWANE NA UMYWALNIE	5,65
-1.27	KOMUNIKACJA	16,58
-1.28	KORYTARZ	59,58
-1.29	MAGAZYN PODRĘCZNY	7,73
-1.30	KLATKA SCHODOWA K2	3,48
-1.31	SIŁOWNIA - ZAMIANA FUNKCJI NA POMIESZCZENIE KONSERWATORA	17,91
-1.32	KOTŁOWNIA - POMIESZCZENIE REMONTOWANE	24,61
-1.33	POMIESZCZENIE GOSPODARSTWA POKÓJ ODPRAW NOTATEK RD	8,03
-1.34	POKÓJ ODPRAW NOTATEK RD	12,58
-1.35	SZATNIA MĘSKA	19,43
-1.36	UMYWALNIA	8,90
RAZEM PARTER		515,020



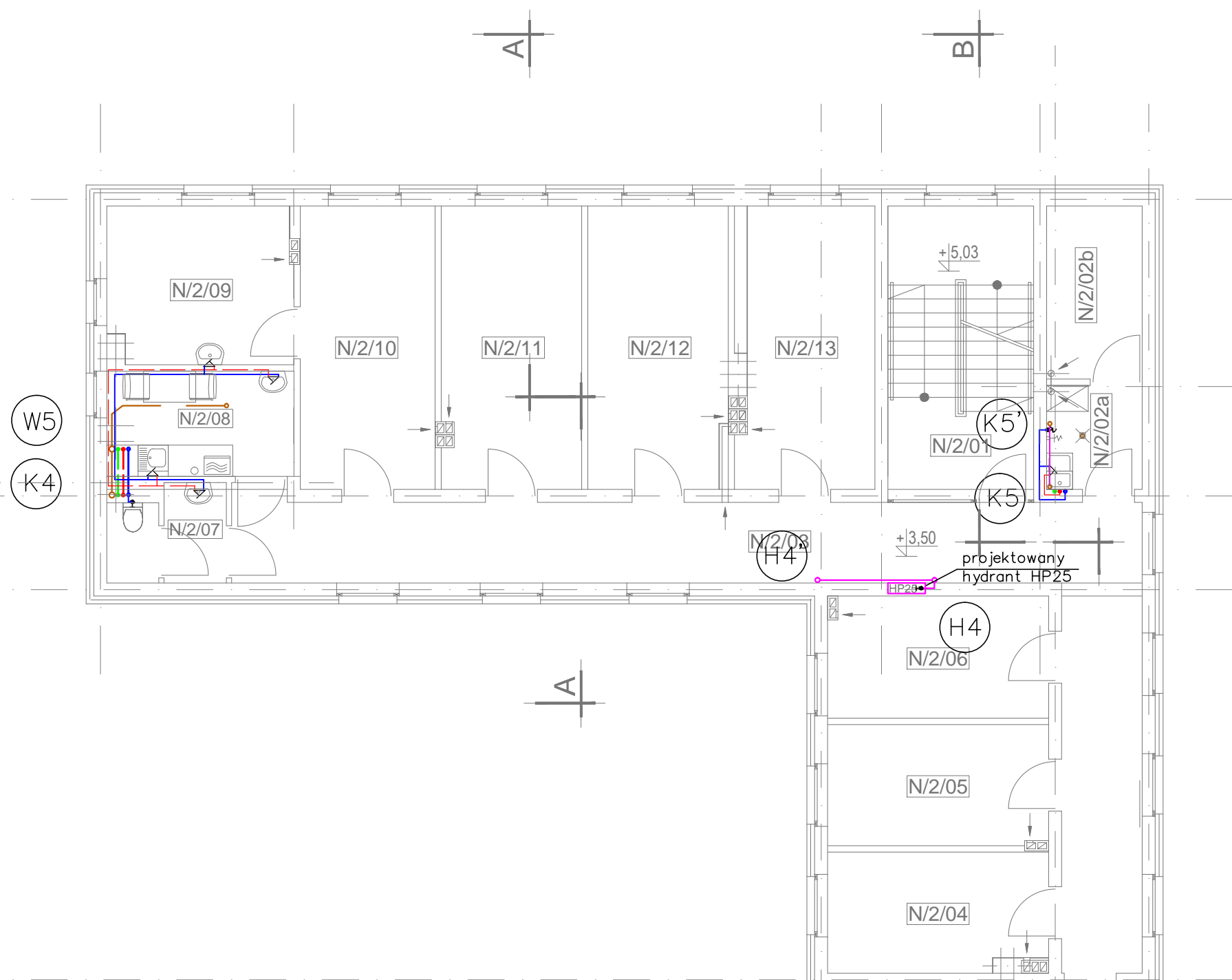
BUDYNEK PROJEKTOWANY: ZESTAWIENIE POWIERZCHNI PARTER		
OZN.	FUNKCJA	POW. [m²]
N.1.01	WIATROLAP	3,77
N.1.02	KŁATKA SCHODOWA K3	15,62
N.1.03	KOMUNIKACJA	34,72
N.1.04	POMIESZCZENIE SOCJALNE	4,25
N.1.05	POKÓJ BIUROWY	9,58
N.1.06	POKÓJ BIUROWY	9,88
N.1.07	POKÓJ BIUROWY	9,94
N.1.08	TOALETA DAMSKA	4,24
N.1.09	TOALETA MĘSKA	6,64
N.1.10	POKÓJ BIUROWY	10,81
N.1.11	POKÓJ BIUROWY	14,11
N.1.12	POKÓJ BIUROWY	14,67
N.1.13	POKÓJ BIUROWY	14,71
N.1.14	POKÓJ BIUROWY	14,38
RAZEM PARTER		167,320

BUDYNEK ISTNIEJĄCY - PARTER: ZESTAWIENIE POWIERZCHNI PDOZ		
OZN.	FUNKCJA	POW. [m²]
PDOZ.1.01	POKÓJ DO PRZEPROWADZANIA I DOKUMENTOWANIA CZYNNOŚCI SŁUŻBOWYCH	10,15
PDOZ.1.02	MAGAZYN POŚCIELI BRUDNEJ	2,64
PDOZ.1.03	MAGAZYN POŚCIELI CZYSTYJ	1,54
PDOZ.1.04	POMIESZCZENIE DEPOZYTÓW	4,17
PDOZ.1.05	KOMUNIKACJA I	8,72
PDOZ.1.06	POKÓJ LEKARSKI	9,80
PDOZ.1.07	POMIESZCZENIE DO PODGRZEWANIA WĘZEL SANITARNY DAMSKI I DLA OSÓB NIEPEŁNOSPRAWNYCH	9,21
PDOZ.1.08	WĘZEL SANITARNY MĘSKI	9,37
PDOZ.1.09	POKÓJ ZATRZYMAŃ I (2-osobowy)	8,33
PDOZ.1.10	POKÓJ ZATRZYMAŃ II (2-osobowy)	9,44
PDOZ.1.11	POKÓJ ZATRZYMAŃ III (1-osobowy)	9,44
PDOZ.1.12	POKÓJ ZATRZYMAŃ III (3-osobowy)	7,24
PDOZ.1.13	KOMUNIKACJA II	13,08
PDOZ.1.14	KOMUNIKACJA II	30,25
RAZEM PDOZ		133,380

BUDYNEK ISTNIEJĄCY: ZESTAWIENIE POWIERZCHNI PARTER		
OZN.	FUNKCJA	POW. [m²]
1.01	KŁATKA SCHODOWA K-1	11,26
1.02	KORYTARZ	22,36
1.03	KORYTARZ	8,68
1.04	POKÓJ KIEROWNIKA SPECJALISTY	12,77
1.05	POM. BIUROWE	6,51
1.06	POKÓJ INFORMATYKA	10,65
1.07	POKÓJ BIUROWY-KASA	10,13
1.08	POKÓJ KIEROWNIKA OPI	10,65
1.09	WC	9,21
1.10	POKÓJ BIUROWY	10,96
1.11	CENTRALA	8,59
1.12	POKÓJ NACZELNIKA I ZASTĘPCY NACZELNIKA	13,98
1.13	SEKRETARIAT	9,69
1.14	ANEKS SOCJALNY DYŻURNYCH	3,87
1.15	DALEKOPIIS	4,95
1.16	DYŻURKA	21,43
1.17	RECEPCJA	11,51
1.18	WIATROLAP	7,62
1.19	WC INTERESANTÓW PRZYSTOSOWANE DLA OSÓB NIEPEŁNOSPRAWNYCH	5,36
1.20	POCZEKALNIA	5,80
1.21	POKÓJ NACZELNIKA RD	11,75
1.22	POKÓJ KIEROWNIKA I SPECJALISTY	9,76
1.36	KORYTARZ	52,99
1.37	KŁATKA SCHODOWA K2	11,83
1.38	CENTRALA TELEFONICZNA	10,45
1.39	POKÓJ BIUROWY	12,31
1.40	POKÓJ BIUROWY	11,17
1.41	POKÓJ BIUROWY WYKROCZENIA	18,18
1.42	POKÓJ BIUROWY WYKROCZENIA	11,28
1.43	POKÓJ BIUROWY DZIELNICOWI	14,71
1.44	POKÓJ BIUROWY DZIELNICOWI	10,78
1.45	POKÓJ BIUROWY DZIELNICOWI	9,82
RAZEM PARTER		391,010



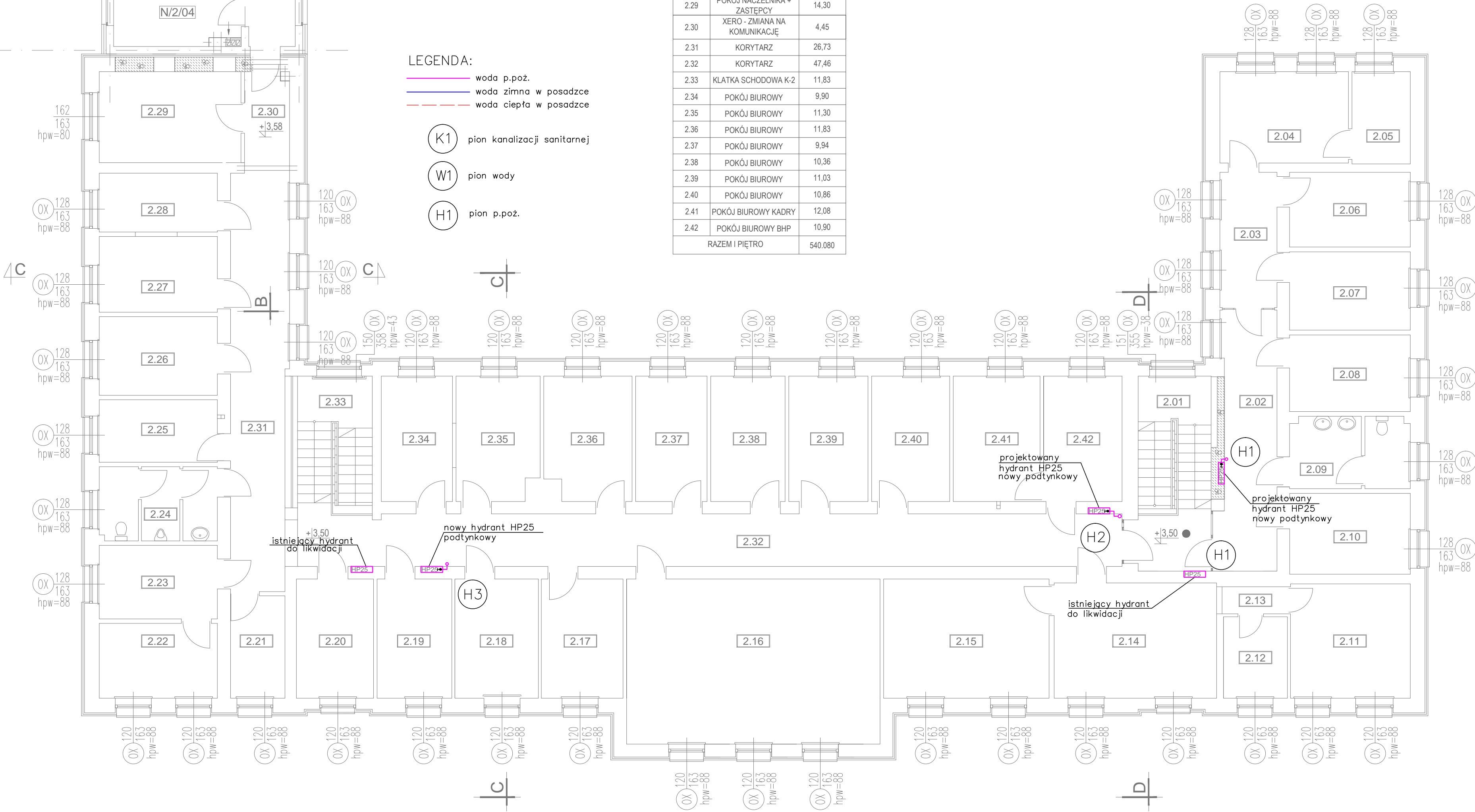


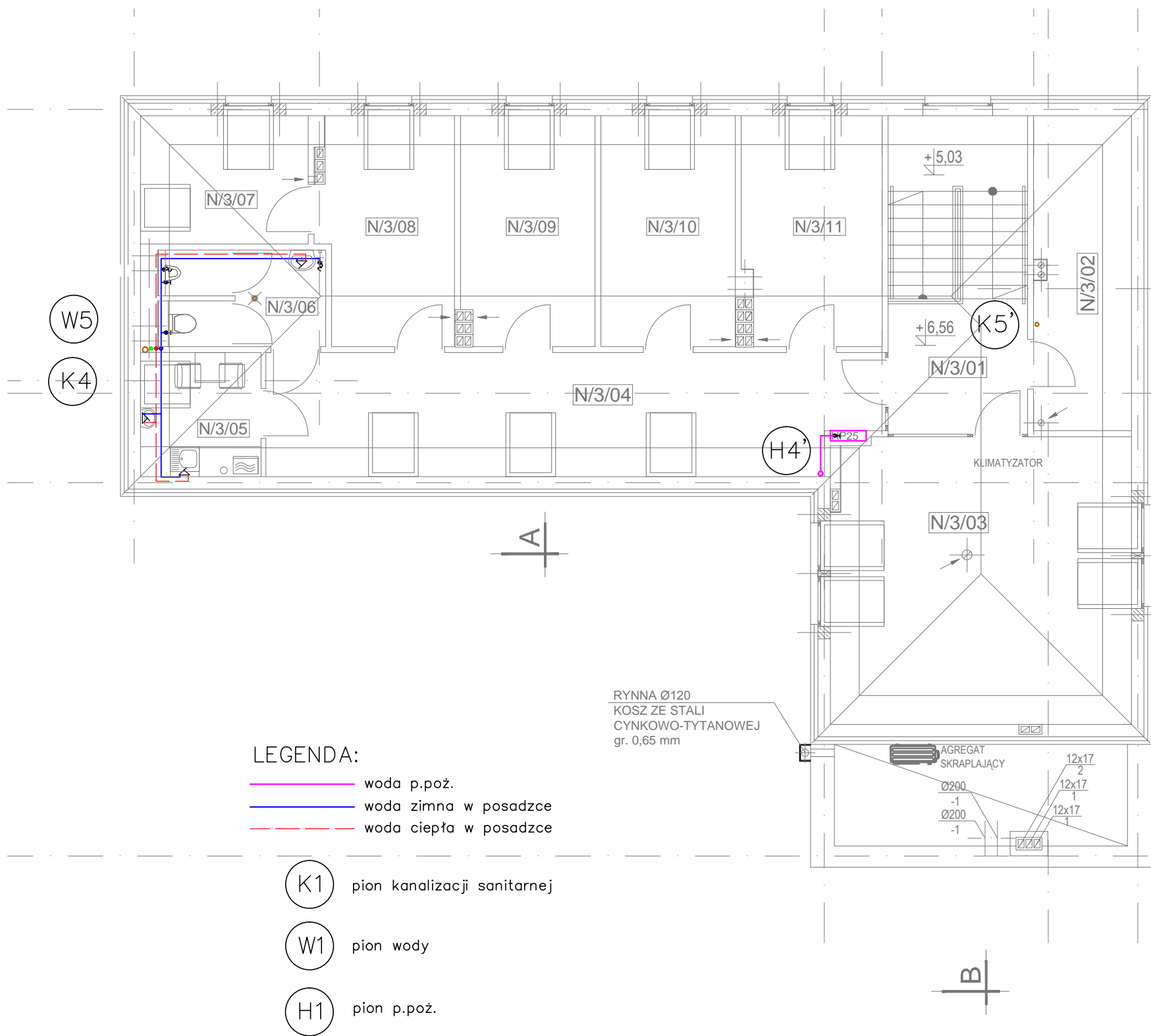


BUDYNEK PROJEKTOWANY: ZESTAWIENIE POWIERZCHNI - I PIĘTRO		
OZN.	FUNKCJA	POW. [m²]
N.2.01	KŁATKA SCHODOWA K3	15,26
N.2.02a	POMIESZCZENIE PORZĄDKOWE	5,76
N.2.02b	POMIESZCZENIE POMOCNICZE	4,05
N.2.03	KOMUNIKACJA	39,03
N.2.04	POKÓJ BIUROWY	9,90
N.2.05	POKÓJ BIUROWY	9,90
N.2.06	POKÓJ BIUROWY	9,99
N.2.07	TOAleta DAMSKA	3,97
N.2.08	POMIESZCZENIE SOCJALNE	6,98
N.2.09	POKÓJ BIUROWY - LIVESCANER	11,30
N.2.10	POKÓJ BIUROWY	14,12
N.2.11	POKÓJ BIUROWY	14,71
N.2.12	POKÓJ BIUROWY	14,71
N.2.13	POKÓJ BIUROWY	14,71
RAZEM PIĘTRO I		174,390

BUDYNEK ISTNIEJĄCY: ZESTAWIENIE POWIERZCHNI - I PIĘTRO		
OZN.	FUNKCJA	POW. [m²]
2.01	KŁATKA SCHODOWA K-1	11,26
2.02	KORYTARZ	21,39
2.03	KORYTARZ	8,56
2.04	POKÓJ BIUROWY	13,26
2.05	POKÓJ BIUROWY	6,07
2.06	ODN	10,00
2.07	KANCELARIA TAJNA	10,49
2.08	POKÓJ BIUROWY	10,25
2.09	WC	9,46
2.10	KANCELARIA JAWNA	10,80
2.11	POKÓJ ZASTĘPCY KOMENDANTA	15,20
2.12	ANEKS SOCJALNY	5,77
2.13	PRZEDSIÓNEK	1,96
2.14	SEKRETARIAT	20,77
2.15	POKÓJ KOMENDANTA	21,87
2.16	SALA KONFERENCYJNA	46,42
2.17	POKÓJ BIUROWY	10,79
2.18	POKÓJ BIUROWY	11,07
2.19	POKÓJ BIUROWY	9,88
2.20	POKÓJ BIUROWY	10,20
2.21	MAGAZYN PODRĘCZNY	6,30
2.22	POKÓJ BIUROWY TK	9,86
2.23	POKÓJ BIUROWY TK	9,70
2.24	WC	9,45
2.25	POKÓJ BIUROWY	8,23
2.26	POKÓJ BIUROWY	10,37
2.27	POKÓJ BIUROWY	9,97
2.28	SEKRETARIAT	7,76
2.29	POKÓJ NACZELNIKA + ZASTĘPCY	14,30
2.30	XERO - ZMIANA NA KOMUNIKACJĘ	4,45
2.31	KORYTARZ	26,73
2.32	KORYTARZ	47,46
2.33	KŁATKA SCHODOWA K-2	11,83
2.34	POKÓJ BIUROWY	9,90
2.35	POKÓJ BIUROWY	11,30
2.36	POKÓJ BIUROWY	11,83
2.37	POKÓJ BIUROWY	9,94
2.38	POKÓJ BIUROWY	10,36
2.39	POKÓJ BIUROWY	11,03
2.40	POKÓJ BIUROWY	10,86
2.41	POKÓJ BIUROWY KADRY	12,08
2.42	POKÓJ BIUROWY BHP	10,90
RAZEM I PIĘTRO		540,080

- LEGENDA:
- woda p.poż.
  - woda zimna w posadzce
  - woda ciepła w posadzce
  - K1 pion kanalizacji sanitarnej
  - W1 pion wody
  - H1 pion p.poż.






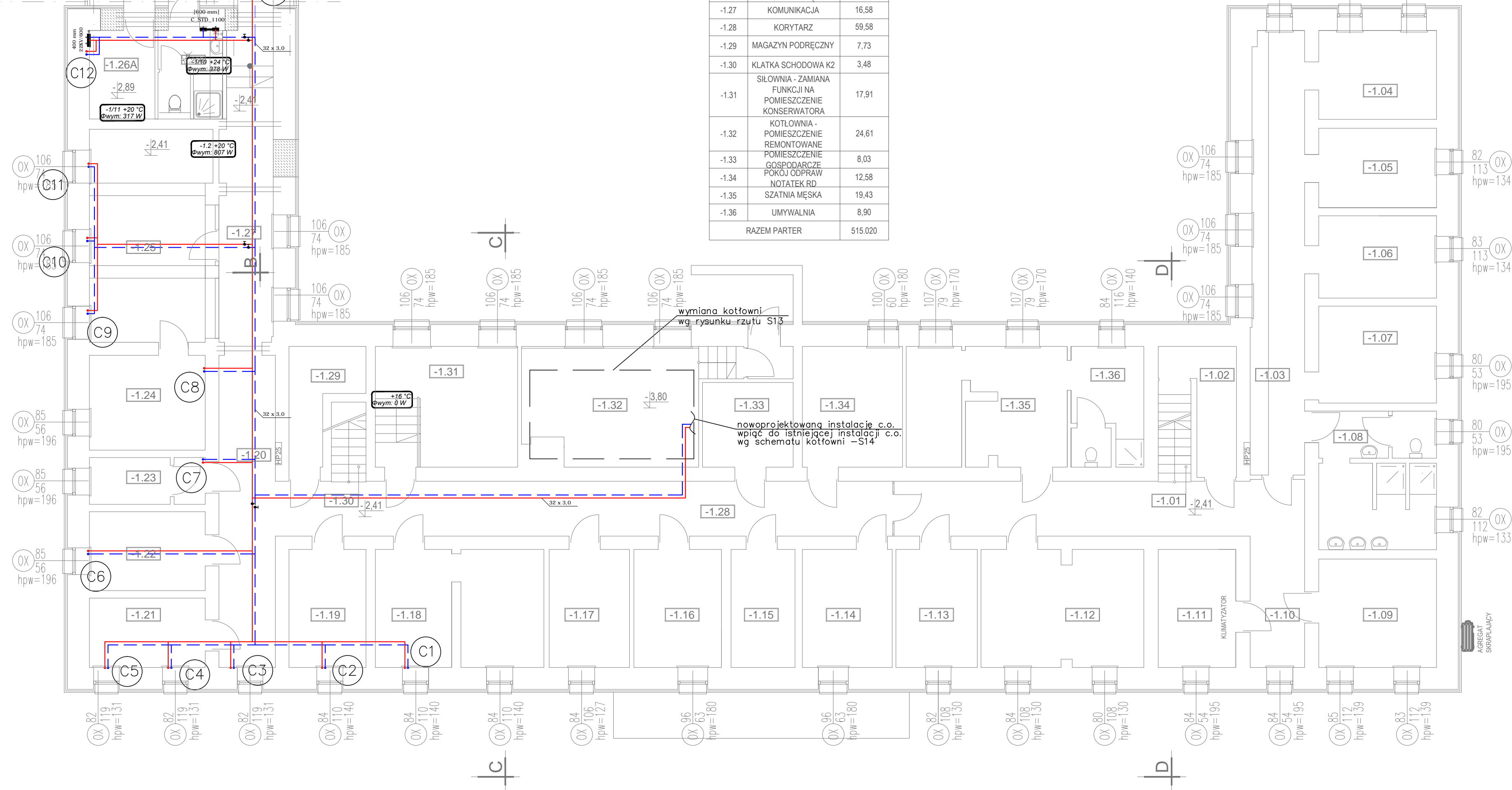
LEGENDA:

— woda p.poż.  
— woda zimna w posadzce  
- - woda ciepła w posadzce

- (K1) pion kanalizacji sanitarnej
- (W1) pion wody
- (H1) pion p.poż.

BUDYNEK PROJEKTOWANY: ZESTAWIENIE POWIERZCHNI PODDASZA UŻYTKOWEGO		
OZN.	FUNKCJA	POW. [m²]
N.3.01	KLATKA SCHODOWA K3	12,77
N.3.02	POMIESZCZENIE GOSPODARCZE	9,93
N.3.03	POKÓJ NOTATEK / ODPRAW	28,72
N.3.04	KOMUNIKACJA	24,27
N.3.05	POMIESZCZENIE SOCJALNE	4,24
N.3.06	TOALETA MĘSKA	6,29
N.3.07	POKÓJ BIUROWY	7,47
N.3.08	POKÓJ BIUROWY	11,97
N.3.09	POKÓJ BIUROWY	12,15
N.3.10	POKÓJ BIUROWY	12,15
N.3.11	POKÓJ BIUROWY	12,15
RAZEM PODDASZE UŻYTKOWE		142.110

P.H.U. Taros - Pracownia Projektowa				
  nr archiwalny 2018/05	temat:	Rozbudowa siedziby Komendy Powiatowej Policji w Pruszczu Gdańskim		
	adres:	ul. Wita Stwosza 4, 83-000 Pruszcz Gdański, dz. nr ew. 22/40 i 25/2		
	rysunek:	RZUT PODDASZA - INSTALACJA WOD-KAN		
	projektant:	inż. Sebastian Widomski	POM/0034/PWOS/09 w specjalności sanitarnej	
	sprawdzający:	mgr inż. Tomasz Makarski	POM/0243PWOS/12 w specjalności sanitarnej	
	07.2018 r.	FAZA: WYKONAWCZY	skala 1: 100	s4

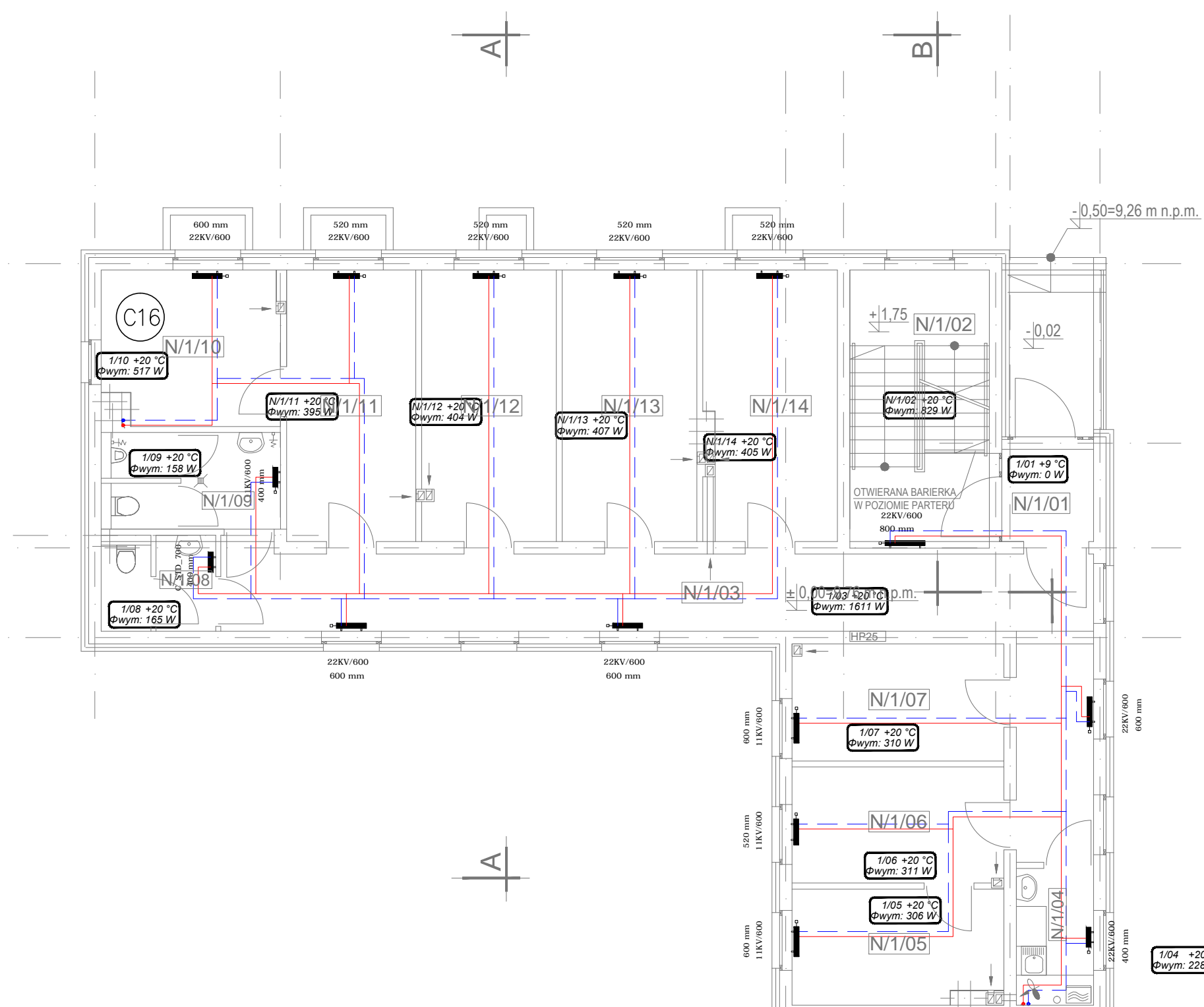


ISTNIEJĄCY ZESTAWIENIE POWIERZCHNI PIWNICA		
OZN.	FUNKCJA	POW. [m²]
-1.01	KŁATKA SCHODOWA K-1	3.09
-1.02	MAGAZYN PODRĘCZNY	6.65
-1.03	KORYTARZ	24.33
-1.03b	PM. TECHNICZNE - PRZYLĄCZE WODY	1.28
-1.04	SZATNIA MĘSKA	11.62
-1.05	SZATNIA DZIELNICOWYCH	10.33
-1.06	SZATNIA MĘSKA	9.82
-1.07	DZIELNICOVI - DYŻURNI	10.33
-1.07	SZATNIA MĘSKA DYŻURNI	10.33
-1.08	UMYWALNIA	19.50
-1.09	POKÓJ ŚNIADAŃ	13.92
-1.10	KORYTARZ	7.47
-1.11	SŁOŹNIA	9.26
-1.12	TELEKOMUNIKACYJNA	19.68
-1.13	POKÓJ ODPRA- NOTACZE RPI	19.68
-1.14	MAGAZYN	9.97
-1.14	ARCHIWUM	11.00
-1.15	MAGAZYN DOWODÓW PRZEWODZĄCYCH	7.83
-1.16	POMIESZCZENIE TECHNICZNE TK	10.73
-1.17	MAGAZYN GOSPODARZY	9.85
-1.18	MAGAZYN BRONI	19.79
-1.19	MAGAZYN NPP	9.43
-1.20	KORYTARZ	35.58
-1.21	MAGAZYN DOWODÓW RZECZOWYCH	8.90
-1.22	MAGAZYN DROKÓW	9.71
-1.23	MAGAZYN RZECZY ZANICZYSZCZONYCH BIOLOGICZNIE	5.76
-1.24	ARCHIWUM	11.67
-1.25	ARCHIWUM	27.08
-1.26A	POMIESZCZENIE KONSERWATORÓW - ZAOPATROWANE NA SUSZARNI	5.95
-1.26B	POMIESZCZENIE KONSERWATORÓW - ZAOPATROWANE NA UMYWALNIE	5.65
-1.27	KOMUNIKACJA	16.58
-1.28	KORYTARZ	59.58
-1.29	MAGAZYN PODRĘCZNY	7.73
-1.30	KŁATKA SCHODOWA K2	3.48
-1.31	SŁOŹNIA - ZAMIANA FUNKCJI NA POMIESZCZENIE KONSERWATORA	17.91
-1.32	KOTŁOWNIA - POMIESZCZENIE REMONTOWANE	24.61
-1.33	POMIESZCZENIE GOSPODARZE NOTACZE RPI	8.03
-1.34	OTDARZ RD	12.58
-1.35	SZATNIA MĘSKA	19.43
-1.36	UMYWALNIA	8.90
RAZEM PARTER		515.020

-  c.o. powrót pod stropem
-  c.o. zasilanie pod stropem
-  c.o. powrót w posadzce
-  c.o. zasilanie w posadzce

(C1) pion c.o.

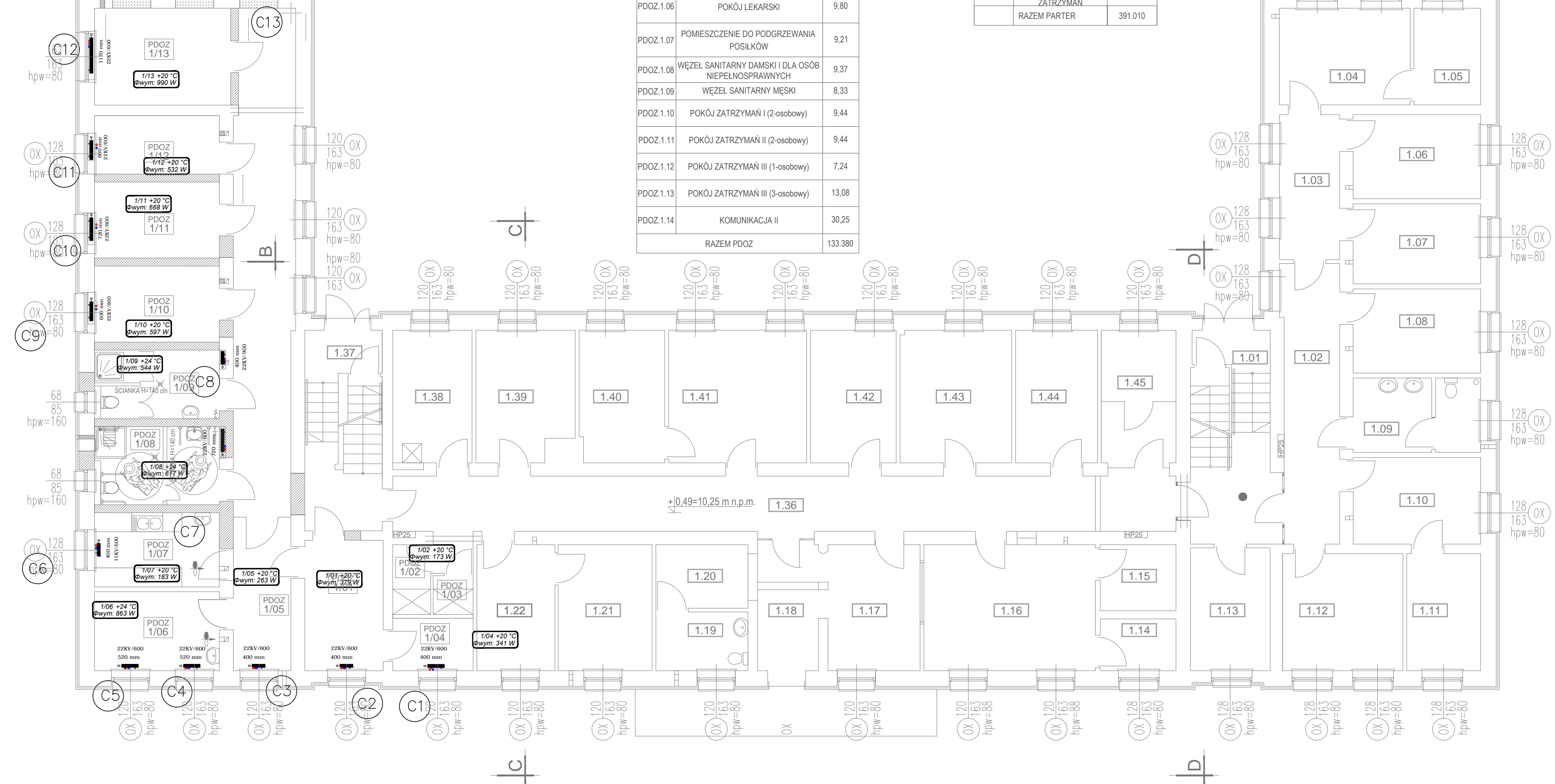




BUDYNEK PROJEKTOWANY: ZESTAWIENIE POWIERZCHNI PARTER		
OZN.	FUNKCJA	POW. [m²]
N.1.01	WIATROLAP	3,77
N.1.02	KŁATKA SCHODOWA K3	15,82
N.1.03	KOMUNIKACJA	34,72
N.1.04	POMIESZCZENIE SOCJALNE	4,25
N.1.05	POKÓJ BIUROWY	9,58
N.1.06	POKÓJ BIUROWY	9,88
N.1.07	POKÓJ BIUROWY	9,94
N.1.08	TOAleta DAMSKA	4,24
N.1.09	TOAleta MĘSKA	6,64
N.1.10	POKÓJ BIUROWY	10,81
N.1.11	POKÓJ BIUROWY	14,11
N.1.12	POKÓJ BIUROWY	14,67
N.1.13	POKÓJ BIUROWY	14,71
N.1.14	POKÓJ BIUROWY	14,38
RAZEM PARTER		167,320

BUDYNEK ISTNIEJĄCY - PARTER: ZESTAWIENIE POWIERZCHNI PDOZ		
OZN.	FUNKCJA	POW. [m²]
PDOZ.1.01	POKÓJ DO PRZEPROWADZANIA I DOKUMENTOWANIA CZYNNOŚCI SŁUŻBOWYCH	10,15
PDOZ.1.02	MAGAZYN POŚCIELI BRUDNEJ	2,64
PDOZ.1.03	MAGAZYN POŚCIELI CZYSTEJ	1,54
PDOZ.1.04	POMIESZCZENIE DEPOZYTÓW	4,17
PDOZ.1.05	KOMUNIKACJA I	8,72
PDOZ.1.06	POKÓJ LEKARSKI	9,80
PDOZ.1.07	POMIESZCZENIE DO PODGRZEWANIA POŚILKÓW	9,21
PDOZ.1.08	WĘZEL SANITARNY DAMSKI I DLA OSÓB NIEPEŁNOSPRAWNYCH	9,37
PDOZ.1.09	WĘZEL SANITARNY MĘSKI	8,33
PDOZ.1.10	POKÓJ ZATRZYMAŃ I (2-osobowy)	9,44
PDOZ.1.11	POKÓJ ZATRZYMAŃ II (2-osobowy)	9,44
PDOZ.1.12	POKÓJ ZATRZYMAŃ III (1-osobowy)	7,24
PDOZ.1.13	POKÓJ ZATRZYMAŃ III (3-osobowy)	13,08
PDOZ.1.14	KOMUNIKACJA II	30,25
RAZEM PDOZ		133,380

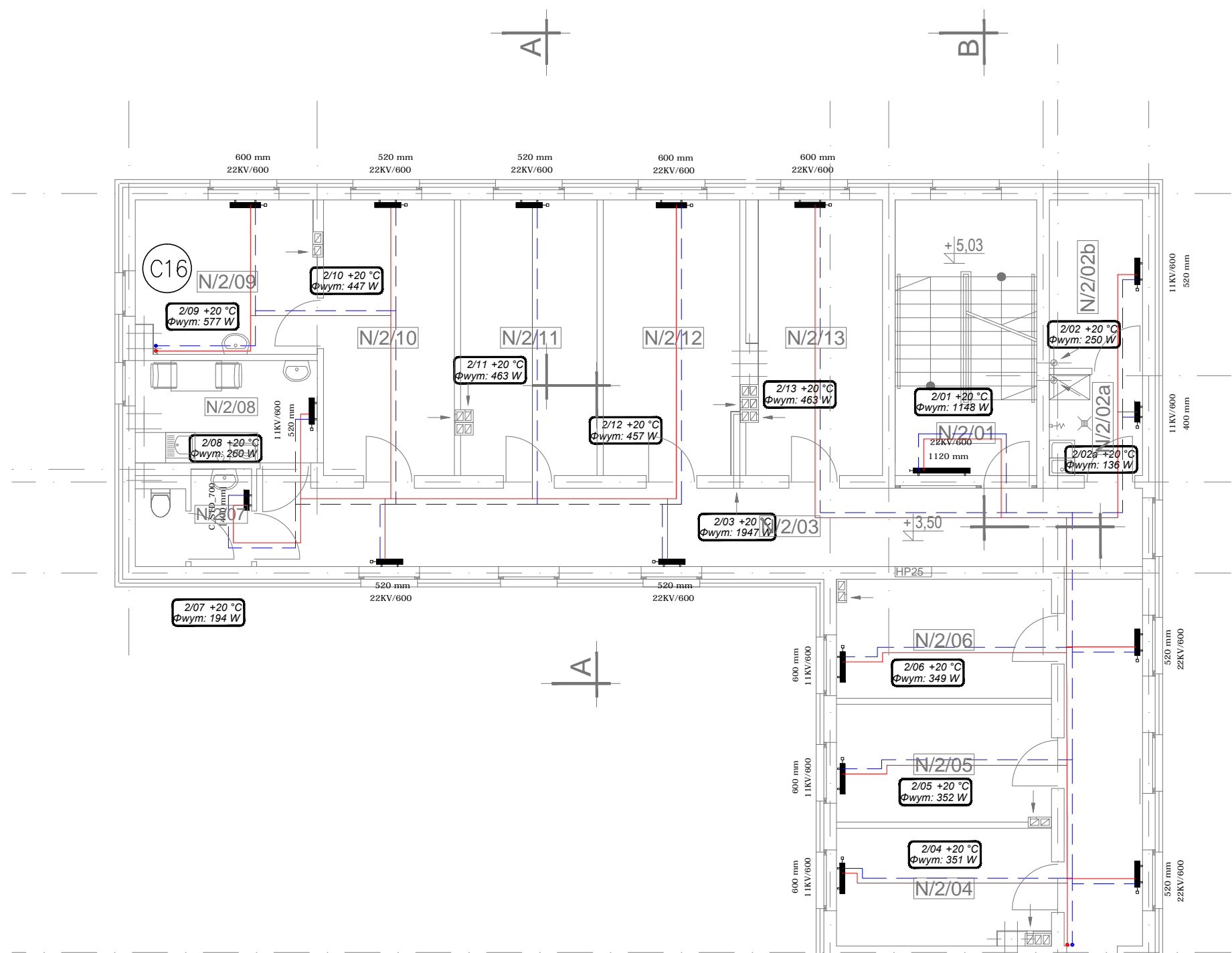
BUDYNEK ISTNIEJĄCY: ZESTAWIENIE POWIERZCHNI PARTER		
OZN.	FUNKCJA	POW. [m²]
1.01	KŁATKA SCHODOWA K-1	11,26
1.02	KORYTARZ	22,36
1.03	KORYTARZ	8,68
1.04	POKÓJ KIEROWNIKA SPECJALISTY	12,77
1.05	POM. BIUROWE	6,51
1.06	POKÓJ INFORMATYKA	10,65
1.07	POKÓJ BIUROWY-KASA	10,13
1.08	POKÓJ KIEROWNIKA OPI	10,65
1.09	WC	9,21
1.10	POKÓJ BIUROWY	10,96
1.11	CENTRALA	8,59
1.12	POKÓJ NACZELNIKA I ZASTĘPCY NACZELNIKA	13,98
1.13	SEKRETARIAT	9,69
1.14	ANEKS SOCJALNY DYŻURNYCH	3,87
1.15	DALEKOPIIS	4,95
1.16	DYŻURKA	21,43
1.17	RECEPCJA	11,51
1.18	WIATROLAP	7,62
1.19	WC INTERESANTÓW PRZYSTOSOWANE DLA OSÓB NIEPEŁNOSPRAWNYCH	5,36
1.20	POCZEKALNIA	5,80
1.21	POKÓJ NACZELNIKA RD	11,75
1.22	POKÓJ KIEROWNIKA I SPECJALISTY	9,76
1.36	KORYTARZ	52,99
1.37	KŁATKA SCHODOWA K2	11,83
1.38	CENTRALA TELEFONICZNA	10,45
1.39	POKÓJ BIUROWY	12,31
1.40	POKÓJ BIUROWY	11,17
1.41	POKÓJ BIUROWY	18,18
1.42	POKÓJ BIUROWY	11,28
1.43	POKÓJ BIUROWY	14,71
1.44	POKÓJ BIUROWY	10,78
1.45	POMIESZCZENIE DZIELNICOWI ZATRZYMAŃ	9,82
RAZEM PARTER		391,010



LEGENDA:  
- - - c.o. powrót w posadzce  
- - - c.o. zasilanie w posadzce

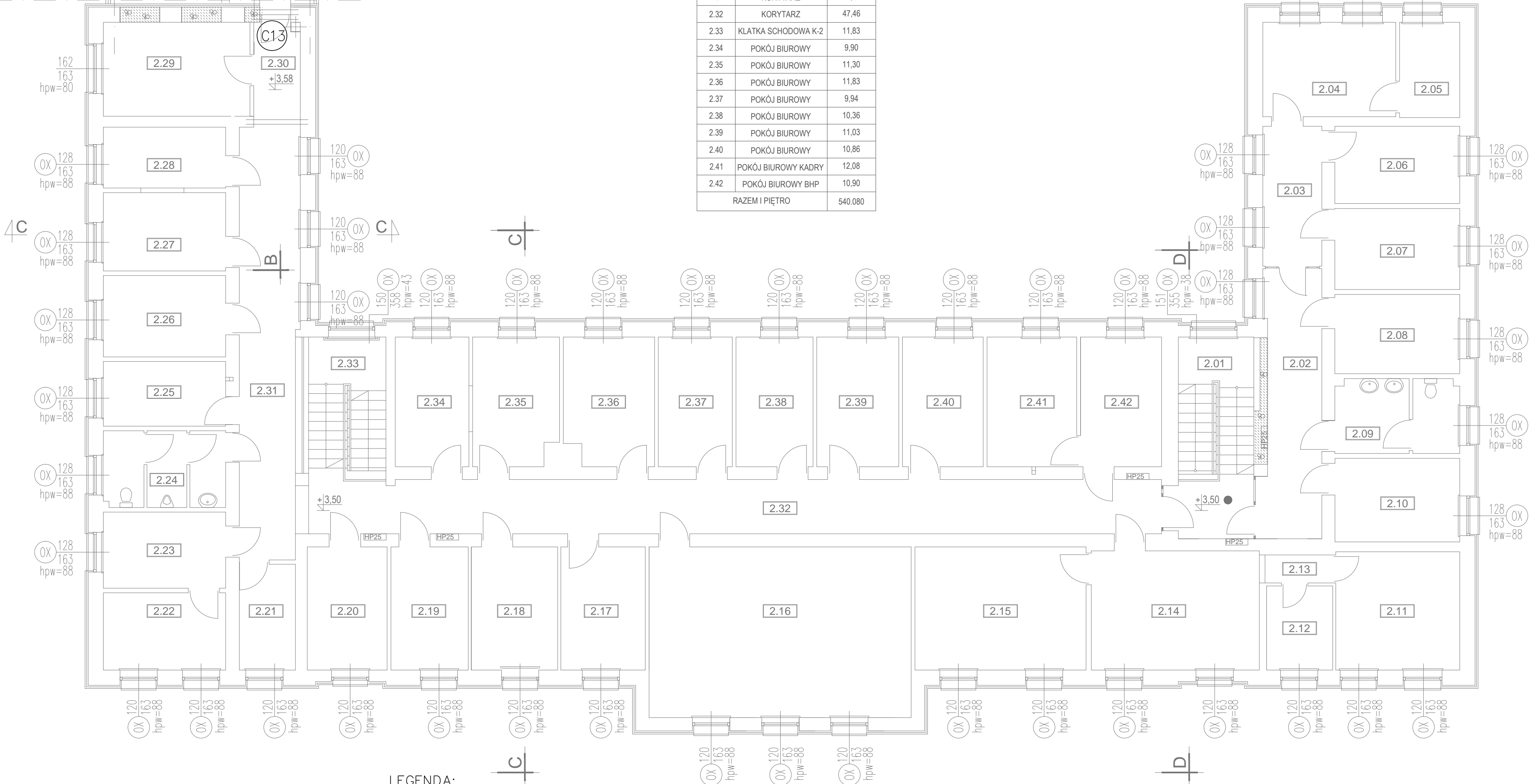
C1 pion c.o.

P.H.U. Taros - Pracownia Projektowa	
temat:	Rozbudowa siedziby Komendy Powiatowej Policji w Pruszczu Gdańskim
adres:	ul. Wita Stwosza 4, 83-000 Pruszcz Gdański, dz. nr ew. 22/40 i 25/2
rysunek:	RZUT PARTERU - INSTALACJA C.O.
projektant:	inż. Sebastian Widomski
PM/0034/PWOS/09	w specjalności sanitarnej
sprawdzający:	mgr inż. Tomasz Makarski
PM/0243PWOS/12	w specjalności sanitarnej
nr archiwalny 2018/05	07.2018 r.
FAZA: WYKONAWCZY	skala 1:100
s6	



BUDYNEK PROJEKTOWANY: ZESTAWIENIE POWIERZCHNI - I PIĘTRO		
OZN.	FUNKCJA	POW. [m²]
N.2.01	KLATKA SCHODOWA K3	15,26
N.2.02a	POMIESZCZENIE PORZĄDKOWE	5,76
N.2.02b	POMIESZCZENIE POMOCNICZE	4,05
N.2.03	KOMUNIKACJA	39,03
N.2.04	POKÓJ BIUROWY	9,90
N.2.05	POKÓJ BIUROWY	9,90
N.2.06	POKÓJ BIUROWY	9,99
N.2.07	TOALETA DAMSKA	3,97
N.2.08	POMIESZCZENIE SOCJALNE	6,98
N.2.09	POKÓJ BIUROWY - LIVESCANER	11,30
N.2.10	POKÓJ BIUROWY	14,12
N.2.11	POKÓJ BIUROWY	14,71
N.2.12	POKÓJ BIUROWY	14,71
N.2.13	POKÓJ BIUROWY	14,71
RAZEM PIĘTRO I		174,390

BUDYNEK ISTNIEJĄCY: ZESTAWIENIE POWIERZCHNI - I PIĘTRO		
OZN.	FUNKCJA	POW. [m²]
2.01	KLATKA SCHODOWA K-1	11,26
2.02	KORYTARZ	21,39
2.03	KORYTARZ	8,56
2.04	POKÓJ BIUROWY	13,26
2.05	POKÓJ BIUROWY	6,07
2.06	ODN	10,00
2.07	KANCELARIA TAJNA	10,49
2.08	POKÓJ BIUROWY	10,25
2.09	WC	9,46
2.10	KANCELARIA JAWNA	10,80
2.11	POKÓJ ZASTĘPCY KOMENDANTA	15,20
2.12	ANEKS SOCJALNY	5,77
2.13	PRZEDSIONIEK	1,96
2.14	SEKRETARIAT	20,77
2.15	POKÓJ KOMENDANTA	21,87
2.16	SALA KONFERENCYJNA	46,42
2.17	POKÓJ BIUROWY	10,79
2.18	POKÓJ BIUROWY	11,07
2.19	POKÓJ BIUROWY	9,88
2.20	POKÓJ BIUROWY	10,20
2.21	MAGAZYN PODRĘCZNY	6,30
2.22	POKÓJ BIUROWY TK	9,86
2.23	POKÓJ BIUROWY TK	9,70
2.24	WC	9,45
2.25	POKÓJ BIUROWY	8,23
2.26	POKÓJ BIUROWY	10,37
2.27	POKÓJ BIUROWY	9,97
2.28	SEKRETARIAT	7,76
2.29	POKÓJ NACZELNIKA + ZASTĘPCY	14,30
2.30	XERO - ZMIANA NA KOMUNIKACJE	4,45
2.31	KORYTARZ	26,73
2.32	KORYTARZ	47,46
2.33	KLATKA SCHODOWA K-2	11,83
2.34	POKÓJ BIUROWY	9,90
2.35	POKÓJ BIUROWY	11,30
2.36	POKÓJ BIUROWY	11,83
2.37	POKÓJ BIUROWY	9,94
2.38	POKÓJ BIUROWY	10,36
2.39	POKÓJ BIUROWY	11,03
2.40	POKÓJ BIUROWY	10,86
2.41	POKÓJ BIUROWY KADRY	12,08
2.42	POKÓJ BIUROWY BHP	10,90
RAZEM I PIĘTRO		540,080



LEGENDA:  
- - - c.o. powrót w posadzce  
- - - c.o. zasilanie w posadzce  
C1 pion c.o.

P.H.U. Taros - Pracownia Projektowa			
	temat: Rozbudowa siedziby Komendy Powiatowej Policji w Pruszczu Gdańskim		
	adres: ul. Wita Stwosza 4, 83-000 Pruszcz Gdański, dz. nr ew. 22/40 i 25/2		
	rysunek: RZUT PIĘTRA - INSTALACJA C.O.		
	projektant: inż. Sebastian Widomski	POM/0034/PWOS/09 w specjalności sanitarnej	
sprawdzający: mgr inż. Tomasz Makarski	POM/0243PWOS/12 w specjalności sanitarnej		
nr archiwalny 2018/05	07.2018 r.	FAZA: WYKONAWCZY	skala 1:100

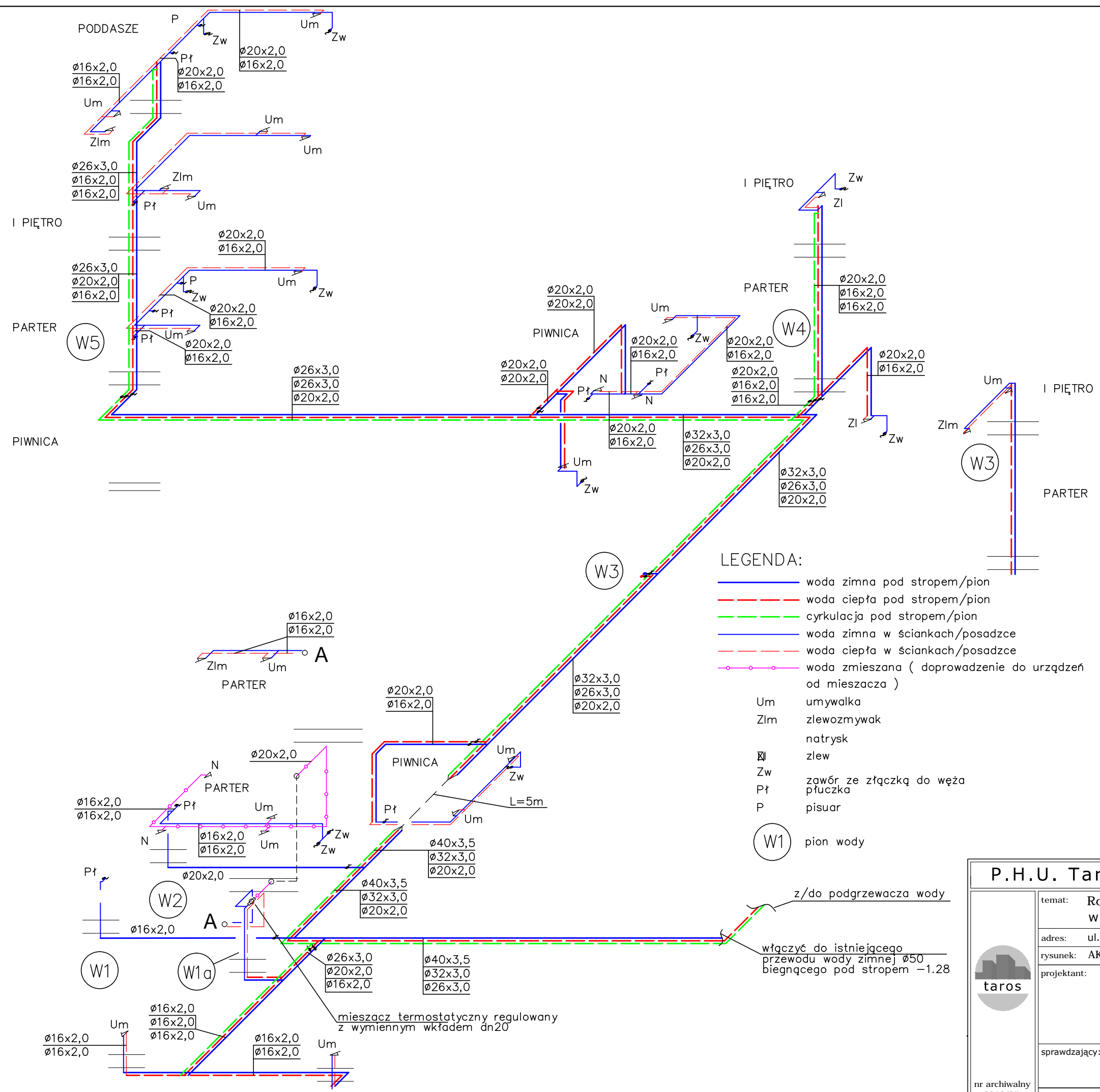


# P.H.U. Taros - Pracownia Projektowa


nr archiwalny  
2018/05

temat:	Rozbudowa siedziby Komendy Powiatowej Policji w Pruszczu Gdańskim		
adres:	ul. Wita Stwosza 4, 83-000 Pruszcz Gdański, dz. nr ew. 22/40 i 25/2		
rysunek:	RZUT PODDASZA - INSTALACJA C.O.		
projektant:	inż. Sebastian Widomski	POM/0034/PWOS/09 w specjalności sanitarnej	
sprawdzający:	mgr inż. Tomasz Makarski	POM/0243PWOS/12 w specjalności sanitarnej	
07.2018 r.	FAZA: WYKONAWCZY	skala 1:100	s8





- LEGENDA:
- woda zimna pod stropem/pion
  - - - woda ciepła pod stropem/pion
  - - - cyrkulacja pod stropem/pion
  - woda zimna w ściankach/posadzce
  - - - woda ciepła w ściankach/posadzce
  - woda zmieszana ( doprowadzenie do urządzeń od mieszacza )
  - Um umywalka
  - Zlm zlewozmywak
  - N natrysk
  - zlew
  - Zw zawór ze złączką do węża
  - Pł płużeczka
  - P pisuar
  - W1 pion wody

P.H.U. Taros - Pracownia Projektowa				
	temat:	Rozbudowa siedziby Komendy Powiatowej Policji w Pruszczu Gdańskim		
	adres:	ul. Wita Stwosza 4, 83-000 Pruszcz Gdański, dz. nr ew. 22/40 i 25/2		
	rysunek:	AKSONOMETRIA INSTALACJI WODY		
	projektant:	inż. Sebastian Widomski	POM/0034/PWOS/09 w specjalności sanitarnej	
nr archiwalny 2018/05	sprawdzający:	mgr inż. Tomasz Makarski	POM/0243/PWOS/12 w specjalności sanitarnej	
	07.2018 r.	FAZA: WYKONAWCZY	skala 1:100	s9

PODDASZE

projektowany  
hydrant HP25

H4'

projektowany  
hydrant HP25

I PIĘTRO

Ø40

projektowany  
hydrant HP25

PARTER

Ø40

PIWNICA

Ø25

H4

projektowany  
hydrant HP25

LEGENDA:

- istniejąca woda zimna
- projektowana woda użytkowa
- instalacja hydrantowa z rur stalowych

UWAGA:

- Przejścia przewodów przez przegrody oddzielające strefy pożarowe wykonać jako przejścia p.poż.

Ø50 stal

L=5m

projektowany  
hydrant HP25

Ø25

I PIĘTRO

Ø40

istniejący  
hydrant HP25

PARTER

Ø40

PIWNICA

istniejący  
hydrant HP25

H3

L=15m

projektowany  
hydrant HP25

Ø50 stal

Ø32

I PIĘTRO

projektowany  
hydrant HP25

projektowany  
hydrant HP25

I PIĘTRO

Ø25

PARTER

Ø40

istniejący  
hydrant HP25

PARTER

Ø40

PIWNICA

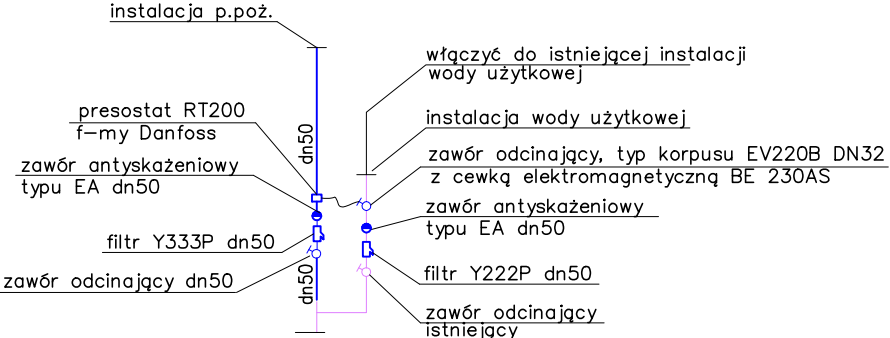
istniejący  
hydrant HP25

H1

H2

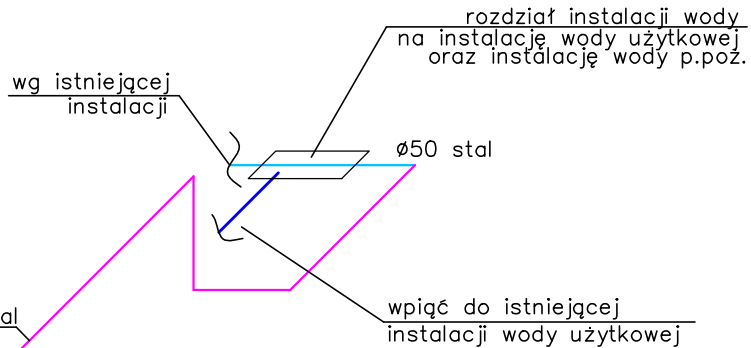
PIWNICA

SCHEMAT  
ROZDZIAŁU INSTALACJI WODY NA PPOŻ I UŻYTKOWĄ  
W KANALE



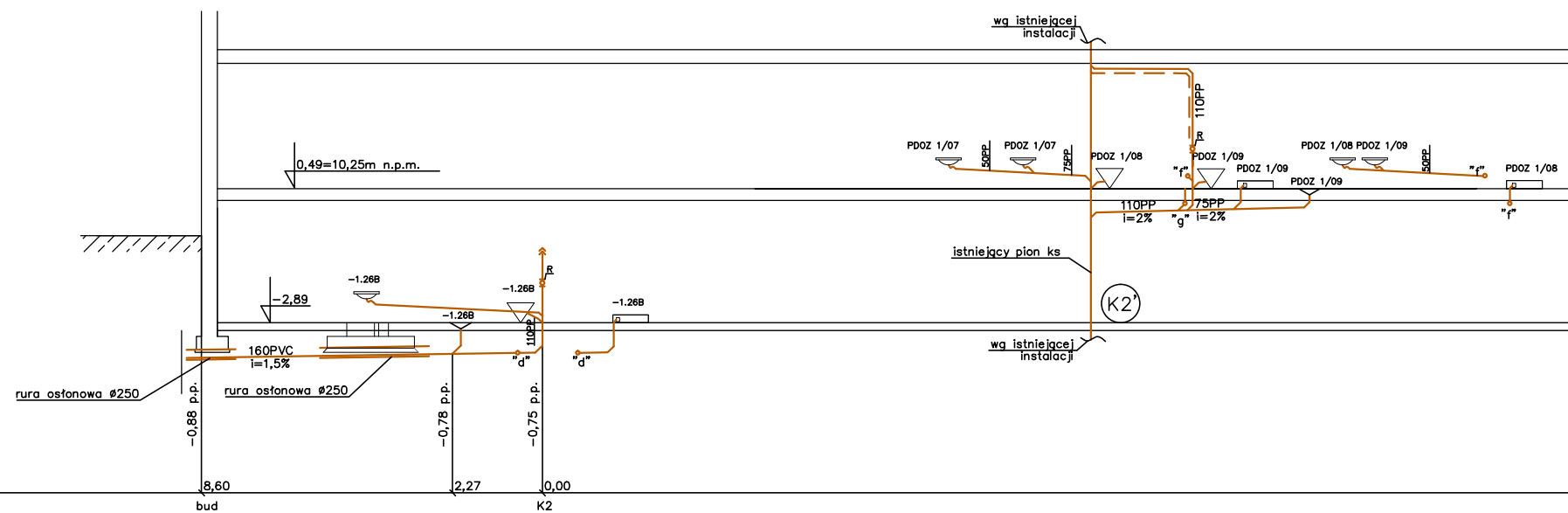
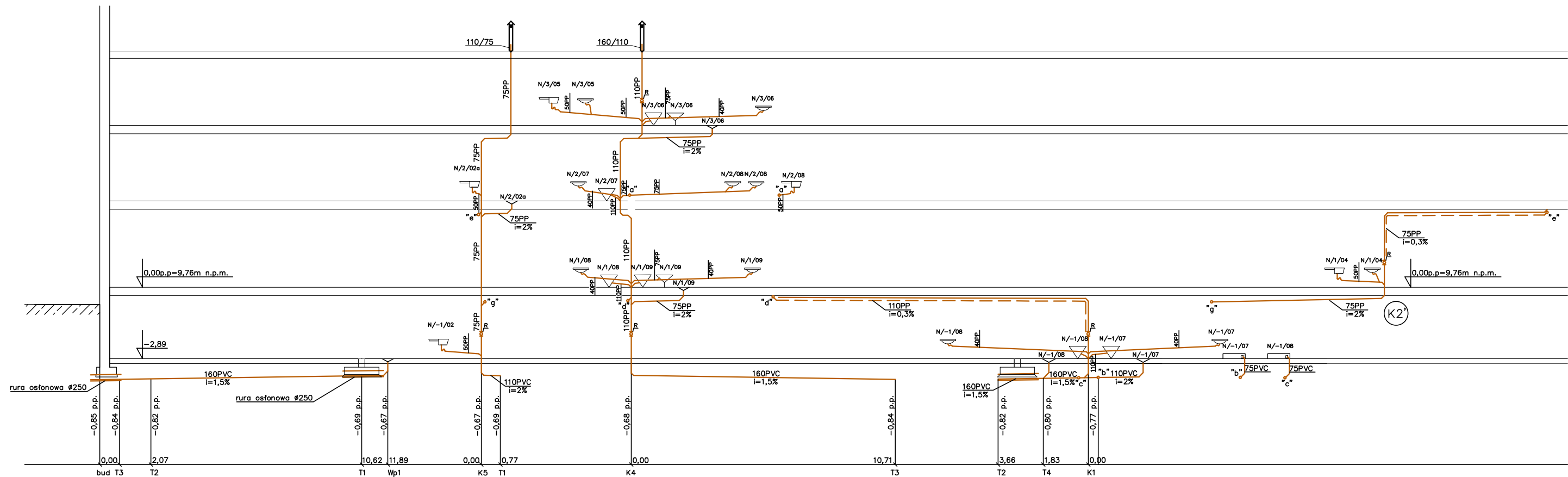
UWAGA:


- Aby zapewnić dostarczanie wody użytkowej również w przypadku awarii zasilania elektrycznego należy zasilać zawór z cewką elektromagnetyczną poprzez UPS
- Projektowaną armaturą rozdziału zabezpieczyć przed dostępem osób trzecich



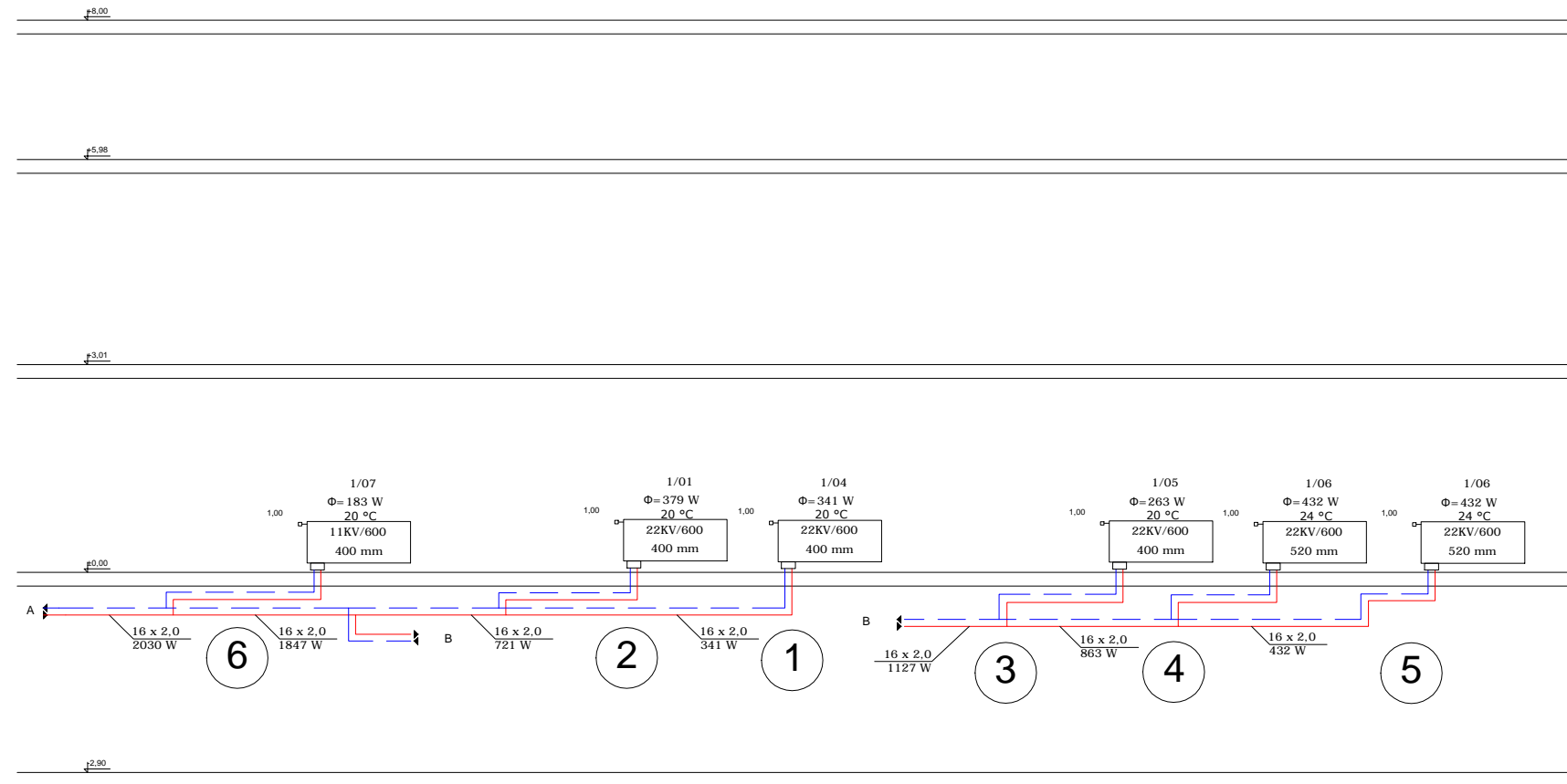
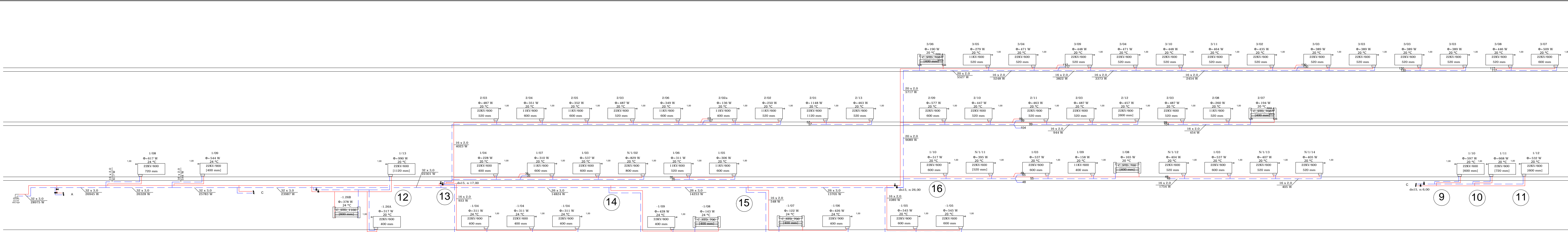
P.H.U. Taros - Pracownia Projektowa

	temat:	Rozbudowa siedziby Komendy Powiatowej Policji w Pruszczu Gdańskim		
	adres:	ul. Wita Stwosza 4, 83-000 Pruszcz Gdański, dz. nr ew. 22/40 i 25/2		
	rysunek:	AKSONOMETRIA INSTALACJI HYDRANTOWEJ		
	projektant:	inż. Sebastian Widomski	POM/0034/PWOS/09 w specjalności sanitarnej	
	sprawdzający:	mgr inż. Tomasz Makarski	POM/0243/PWOS/12 w specjalności sanitarnej	
nr archiwalny 2018/05	07.2018 r.	FAZA: WYKONAWCZY	skala 1:100	s10



P.H.U. Taros - Pracownia Projektowa				
	temat:	Rozbudowa siedziby Komendy Powiatowej Policji w Pruszczu Gdańskim		
	adres:	ul. Wita Stwosza 4, 83-000 Pruszcz Gdański, dz. nr ew. 22/40 i 25/2		
	rysunek:	ROZWIĘNIĘCIE KANALIZACJI SANITARNEJ		
	projektant:	inż. Sebastian Widomski	POM/0034/PWOS/09 w specjalności sanitarnej	
nr archiwalny 2018/05	sprawdzający:	mgr inż. Tomasz Makarski	POM/0243/PWOS/12 w specjalności sanitarnej	
	07.2018 r.	FAZA: WYKONAWCZY	skala 1:100	s11





LEGENDA:


--- c.o. powrót  
--- c.o. zasilanie

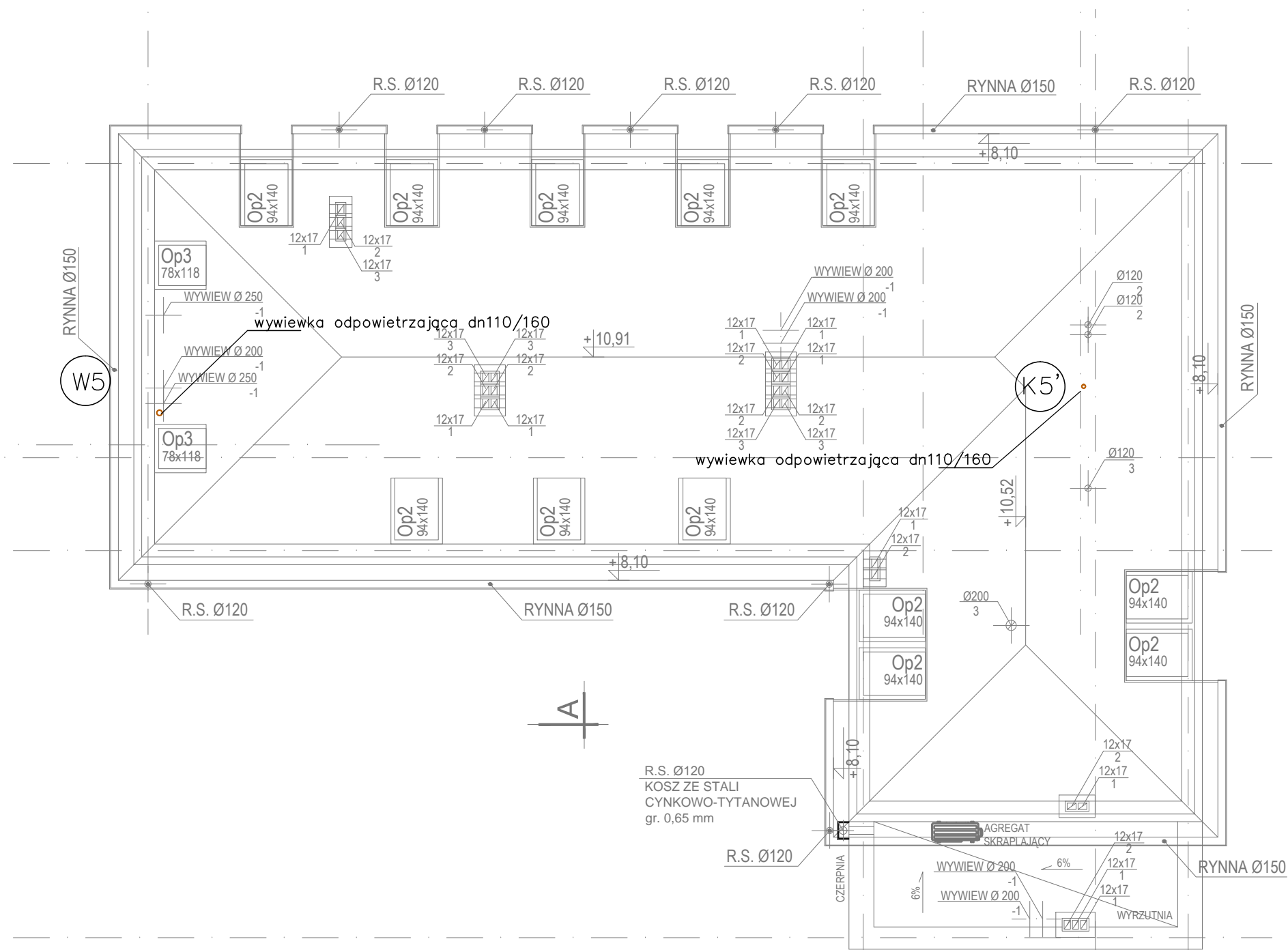
(C1) pion c.o.


UWAGA:

1.Przewody nieoznaczone 16x2,0

P.H.U. Taros - Pracownia Projektowa

	temat:	Rozbudowa siedziby Komendy Powiatowej Policji w Pruszczu Gdańskim		
	adres:	ul. Wita Stwosza 4, 83-000 Pruszcz Gdański, dz. nr ew. 22/40 i 25/2		
	rysunek:	SCHEMAT INSTALACJI C.O.		
	projektant:	inż. Sebastian Widomski	POM/0034/PWOS/09 w specjalności sanitarnej	
nr archiwalny 2018/05	sprawdzający:	mgr inż. Tomasz Makarski	POM/0243/PWOS/12 w specjalności sanitarnej	
	07.2018 r.	FAZA-WYKONAWCZY	skala -	s12



P.H.U. Taros - Pracownia Projektowa				
	temat:	Rozbudowa siedziby Komendy Powiatowej Policji w Pruszczu Gdańskim		
	adres:	ul. Wita Stwosza 4, 83-000 Pruszcz Gdański, dz. nr ew. 22/40 i 25/2		
	rysunek:	RZUT DACHU - INSTALACJA KANALIZACJI		
	projektant:	inż. Sebastian Widomski	POM/0034/PWOS/09 w specjalności sanitarnej	
nr archiwalny 2018/05	sprawdzający:	mgr inż. Tomasz Makarski	POM/0243PWOS/12 w specjalności sanitarnej	
	07.2018 r.	FAZA: WYKONAWCZY	skala 1:100	s15